

kroma

KROMA ENTERTAINMENT
COMPANY PROFILE

T. 02-6272-1216

F. 0504-058-7643

A. 15, Teheran-ro 83-gil, Gangnam-gu, Seoul, Republic of Korea

H. www.kroma.co.kr

E. admin@kroma.co.kr

크로마는 영상 콘텐츠에

꼭-
빠져있습니다



YOUTUBE OPERATING

유튜브 채널 운영



BRANDED CONTENTS

브랜드 영상 콘텐츠 캠페인



SNS VIRAL CAMPAIGN

SNS 바이럴 캠페인

kroma

▶ YouTube

유튜브 채널을 통해 브랜드의 미디어 채널과 함께 성장하고,

SAMSUNG
에스원

심심해? 마스크와 함께라면 안심해

▶ [바로가기](#)

SK telecom

40 SK Telecom 40th Anniversary
AI로 대한민국을 새롭게 하는 힘

▶ [바로가기](#)

CJ ENM

CJ NEWSROOM

▶ [바로가기](#)

사랑의열매
사랑의열매

열매 방송

▶ [바로가기](#)

농협

농협

▶ [바로가기](#)

HYBE
WE BELIEVE IN MUSIC

UNLOCK MY WORLD
from:is_9 1ST ALBUM

▶ [바로가기](#)

문화체육관광부

문화로 행복한 사회
지역으로 이끄는 '케이-콘텐츠'

▶ [바로가기](#)

중소벤처기업부

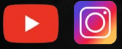
무엇이든 말해주세요!

▶ [바로가기](#)

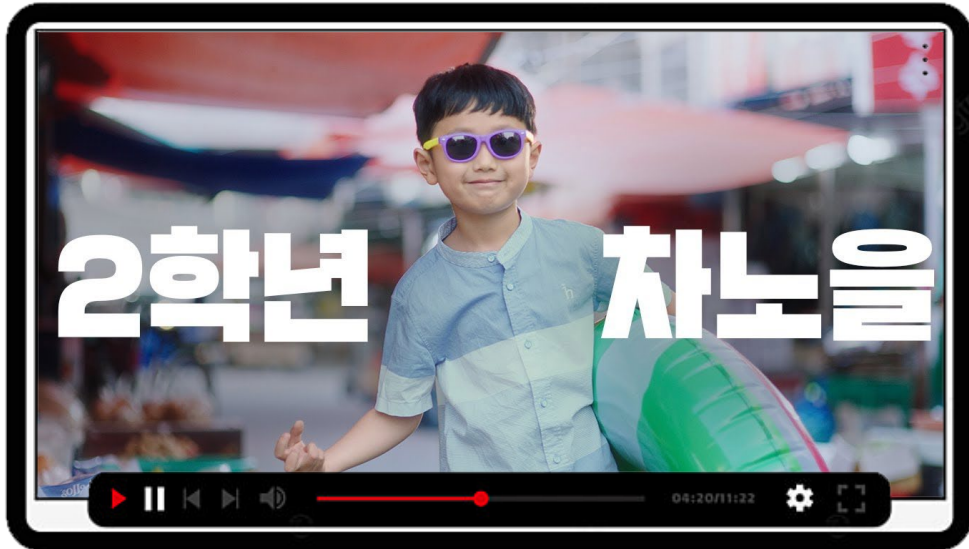
K-Heritage Channel

문화유산채널의 새로운 이름,
K-Heritage Channel
국가유산의 더 큰 감동을 선사합니다.

▶ [바로가기](#)

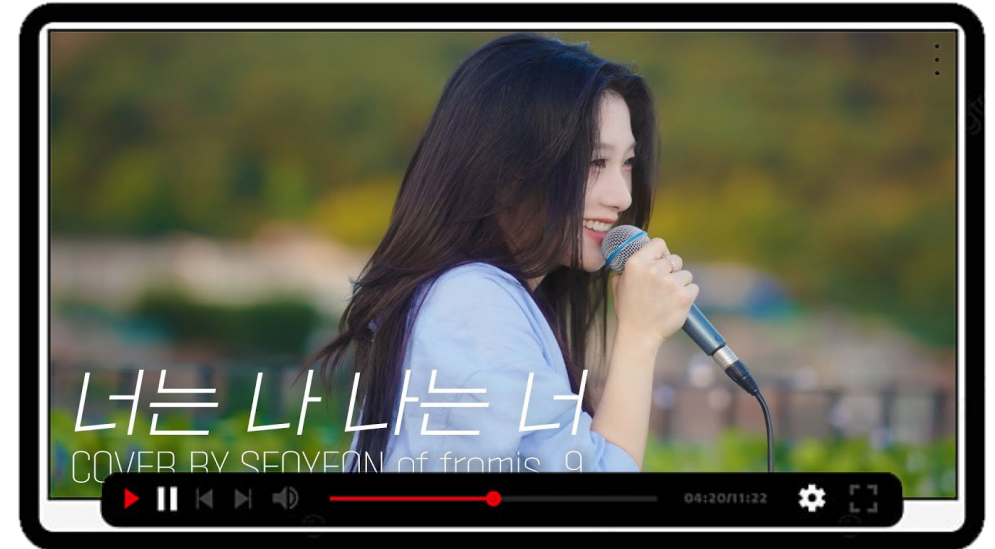


킬러 콘텐츠를 통한
영상 캠페인의 폭발적인 파급력에 감탄하며,



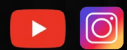
차노을 - 행복한 세상 Official MV
2024 동행축제 브랜딩 필름 CF

▶ 바로가기



프로미스나인 FI Playlist
하이브 프로미스나인 플레이리스트 캠페인

▶ 바로가기



오가닉 2,000만 조회수
유튜브, 인스타그램 합산 오가닉 조회 수



한국 Youtube 인기 곡 1위
2024년 5월 기준 / 한국 인기곡 TOP 100 기록



오가닉 1,500만 조회수
유튜브, 인스타그램 합산 오가닉 조회 수



서연 <너는나나는너> 컬래버 음원 발매
SNS상 압도적 인기로, 컬래버 음원 출시



SNS 바이럴 캠페인을 통해
사람들의 일상에 스며듭니다.



**[티빙] 환승연애
SNS 바이럴 캠페인**

티빙 오리지널 환승연애 시리즈
SNS 온라인 홍보 캠페인

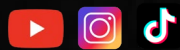
▶ 바로가기



**[디즈니+] 무빙
SNS 바이럴 캠페인**

디즈니+ 오리지널 무빙
SNS 온라인 홍보 캠페인

▶ 바로가기



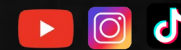
오가닉 1억 조회수 기록

유튜브, 인스타그램, 틱톡 합산 오가닉 조회 수 (2024)



환승연애3, 역대 최고기록 달성

총 시청시간 2,500만 시간 돌파 기록



오가닉 5,000만 조회수

유튜브, 인스타그램 합산 오가닉 조회 수



디즈니+ 신규가입자 700만 확보

<무빙> 타이틀로 인한 신규 가입자 700만

크로마는

유튜브 채널을 통한 **브랜딩**을
영상 캠페인을 통한 **파급력**을
SNS 바이럴을 통한 **확장성**을

믿습니다.

kroma

kroma

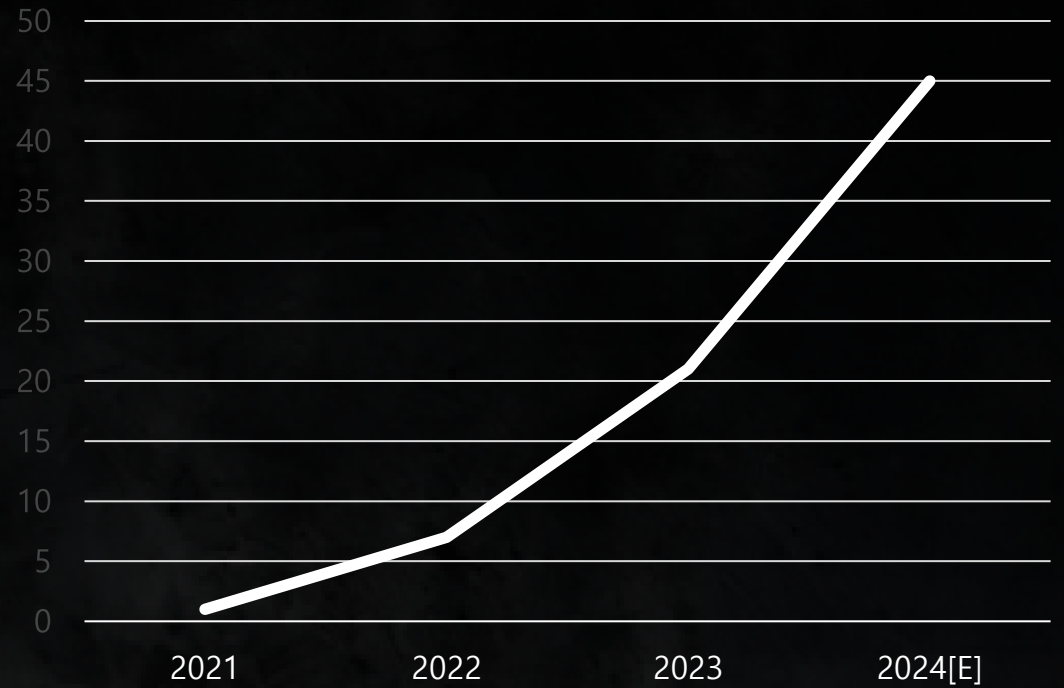
뉴미디어콘텐츠에이전시

(주)크로마엔터테인먼트

업종	광고영화 및 비디오물제작업
대표자	김요한
임직원	28명
주소	서울특별시 강남구 테헤란로 83길 15, 6층 (삼성동)
사업내용	영상제작, 광고제작, 미디어교육, 콘텐츠개발

kroma

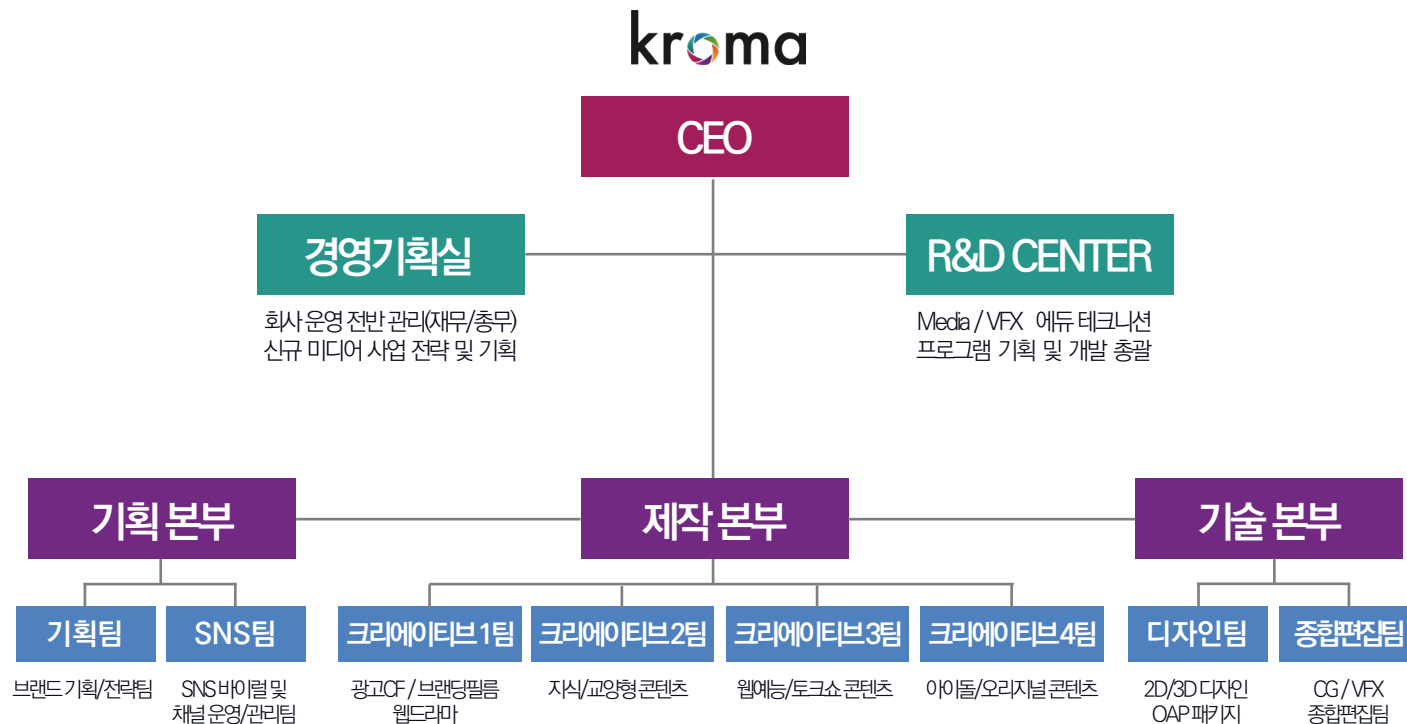
뉴미디어콘텐츠에이전시
(주)크로마엔터테인먼트



오늘도 로켓 성장 중인 크로마

KROMA ORGANIZATION

3본부, 7개팀이 유기적으로 움직여, 최상의 콘텐츠 캠페인을 제공합니다.



전체인원 | 28명



KROMA BRANDING SOLUTION

크로마는 고객사를 위해 **3가지의 솔루션**을 제공합니다.

A/

 YouTube

YOUTUBE OPERATING

유튜브 채널 운영

- 고객사의 Youtube 채널 운영 전략 수립
- Youtube 연간 콘텐츠 기획 및 제작
- 채널 활성화를 위한 온/오프라인 이벤트 진행
- Youtube 광고 집행 (인피드/디스커버리 등)

B/

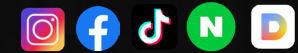


BRANDED CONTENTS

브랜드 영상 콘텐츠 캠페인

- 브랜딩 CF 기획/제작
- 디지털 콘텐츠 (웹예능/웹드라마/지식교양) 기획/제작
- 홍보영상 / 브랜딩 필름 기획/제작
- 모션그래픽 / 2D/ 3D 영상 기획/제작

C/



SNS VIRAL CAMPAIGN

SNS 바이럴 캠페인

- SNS(인스타, 페이스북, 틱톡) 인기페이지 바이럴 확산
- 커뮤니티 (네이버/다음 등) 바이럴 집행
- 카드뉴스 / 릴스 / 리릭 수백개의 OSMU 콘텐츠 제작



A. YOUTUBE OPERATING

유튜브 채널 운영/제작

A. YOUTUBE OPERATING | 유튜브 채널 운영

고객사의 브랜드 목표를 이해하고, 자사 **유튜브 채널 콘텐츠 전략**을 수립합니다.

소비자와의 자연스러운 접근으로 오가닉 유입 가능한 **킬러 콘텐츠**를 중점으로 기획/제작합니다.



YOUTUBE CHANNEL



에스원



삼성 에스원 ▶ 바로가기



SK텔레콤 ▶ 바로가기



CJENM ▶ 바로가기



사랑의열매



사랑의열매 ▶ 바로가기



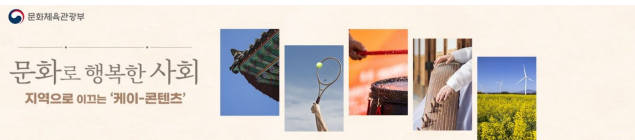
NH농협 ▶ 바로가기



하이브 ▶ 바로가기



문화체육관광부



문화체육관광부 ▶ 바로가기



중소벤처기업부



중소벤처기업부 ▶ 바로가기



국가유산청



국가유산채널 ▶ 바로가기



B. BRANDED CAMPAIGN

브랜드드 영상 콘텐츠 캠페인

1.	브랜딩 CF	14p
2.	웹드라마	18p
3.	웹예능	23p
4.	지식교양	30p
5.	홍보영상	36p
6.	모션그래픽	39p

B-1. BRANDING FILM

브랜딩 CF

B-1. BRANDING FILM | 광고 CF

고객사의 디지털 브랜드 마케팅의 T&M에 맞게 **디지털 광고 콘텐츠를** 제작합니다.
씨네마틱한 연출과 스토리텔링으로 자사 브랜드의 **세련미와 친숙도**를 증대합니다.

DIGITAL CM [1]



차노을 - 행복한 세상 Official MV

2024 동행축제 브랜드 필름 CF

[▶ 바로가기](#)

오가닉 2,000만 View



프로미스나인 Playlist

하이브 프로미스나인 플레이리스트 CM

[▶ 바로가기](#)

오가닉 630만 View



언제나 곁에서 안심, 에스원

삼성 에스원의 50주년 기념 브랜드 필름

[▶ 바로가기](#)



잘 보고싶다면, 세브란스

세브란스 병원의 브랜드 CF

[▶ 바로가기](#)

B-1. BRANDING FILM | 광고 CF

고객사의 디지털 브랜드 마케팅의 T&M에 맞게 **디지털 광고 콘텐츠를** 제작합니다.
씨네마틱한 연출과 스토리텔링으로 자사 브랜드의 **세련미와 친숙도**를 증대합니다.

DIGITAL CM [2]



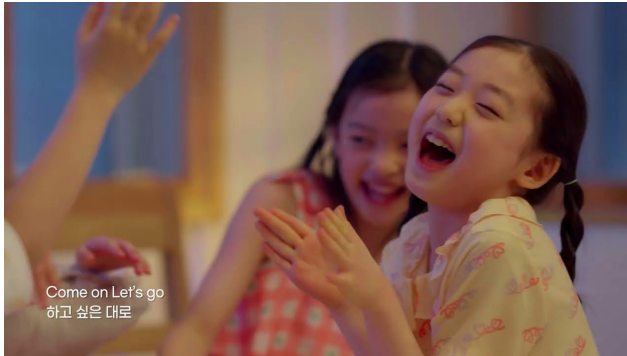
Seoul Land

BAND UNI 2nd Official MV

서울랜드 밴드유니 뮤직비디오

▶ 바로가기

오가닉 1,000만 View



Zero to Seven

제로투세븐 신규 브랜딩 MV

제로투세븐 미래레브 브랜딩 MV

▶ 바로가기



KBS

KBS x 달지 키즈 뮤직비디오

초등교사 래퍼 달지와 함께하는 브랜딩MV

▶ 바로가기



2022 BADMINTON KOREA LEAGUE

숨겨진 너를 보여줘!

I-league 배드민턴대회 브랜딩 CF

▶ 바로가기

B-1. BRANDING FILM | 광고 CF

고객사의 디지털 브랜드 마케팅의 T&M에 맞게 **디지털 광고 콘텐츠를** 제작합니다.
 씨네마틱한 연출과 스토리텔링으로 자사 브랜드의 **세련미와 친숙도**를 증대합니다.

P U B L I C C M



대한민국자국 릴레이 댄스필름

한미동맹 70주년 기념 브랜드필름

▶ 바로가기

📺 전국 전광판 동시 송출



보건복지부 치매예방콜센터 TVC

중앙치매센터 치매상담 콜센터 홍보CM

▶ 바로가기

📺 전국 전광판 동시 송출



EMET SOUND - 동행 Official MV

에메트사운드 댄스챌린지 MV

▶ 바로가기

📺 전국 전광판 동시 송출



경영권 외전 : 기부&테이크

인천광역시 고향사랑 기부제 홍보CF

▶ 바로가기

📺 전국 전광판 동시 송출

B-2. WEB DRAMA

웹드라마

B-2. WEB DRAMA | 웹드라마



CLIENT | SK텔레콤

STRATEGY | 2004년으로 돌아간 타임슬립 웹드라마 시리즈 콘텐츠를 통해 SKT 상품 및 서비스를 자연스럽게 재조명

GENRE | WEB DRAMA

RESULT | 주연 배우 : 이상진 (넷플릭스, 쿠팡플레이 등) & 매주 1편 씩 총 20회 분량으로 제작

SK TELECOM



웹투더2004



프롤로그 영상(예고편)

2004년으로 돌아온 이상진의 이야기

▶ 바로가기



소리받아



EP 01 : 고백은 MP3로부터

2004년, 즐겨 들던 MP3 속 노래 에피소드

▶ 바로가기



*23#



EP 02 : 너의 목소리가 들려

그시절 *23# 익명 통화 관련 에피소드

▶ 바로가기



돌아왔다... 2004년으로

웹투더 2004

SK telecom | 2024. 05. 17 (금)

B-2. WEB DRAMA | 웹드라마



CLIENT | CJENM

STRATEGY | CJ그룹사의 다양한 브랜드들 속 벌어지는 왓지떨 배틀 웹드라마

GENRE | WEB DRAMA

RESULT | CJ그룹사사내외 채널에서 타 프로그램 대비 250% 이상의 조회 수, 댓글 기록

C J E N M



비비고 이열치열 vs 이냉치열

비비고 삼계탕 vs 물냉면의 치열한 승부

▶ 바로가기



[CGV] 미소지기 vs 동안고객

청불 영화를 관리하는 미소지기 vs 동안고객

▶ 바로가기



[푸레쥬르] X세대 아빠 vs 딸

X세대 아빠와 Z세대 딸이 푸레쥬르에 간다면?

▶ 바로가기



[CJ 온스타일] 패딩 vs 코트

홈쇼핑에서 벌어지는 패딩 vs 코트 논쟁

▶ 바로가기

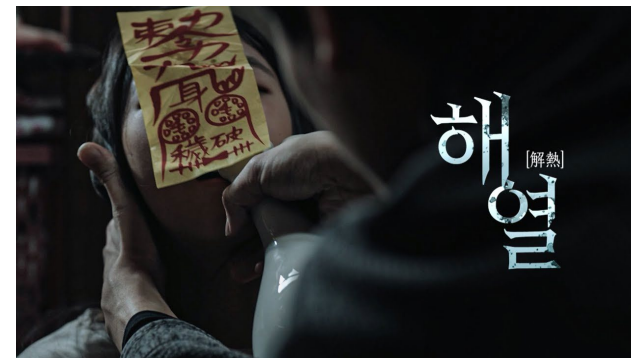
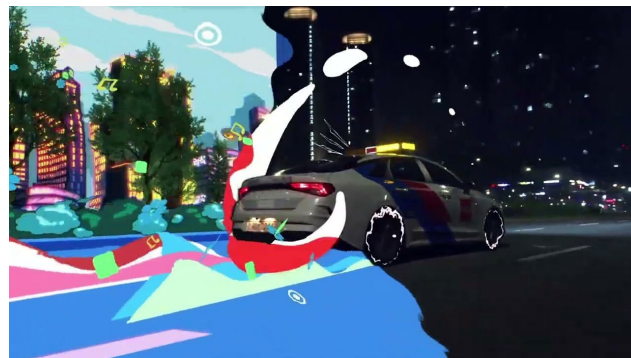
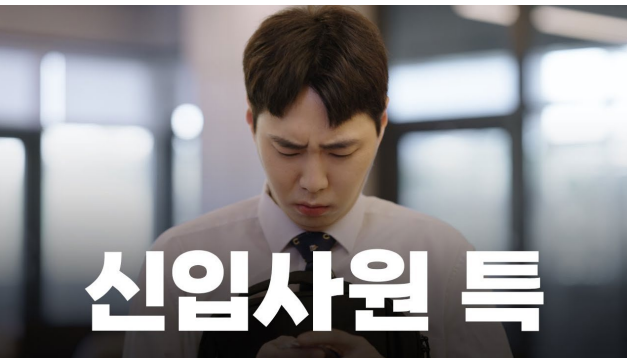
B-2. WEB DRAMA | 웹드라마



- | CLIENT | 삼성 에스원
- | STRATEGY | 에스원의 다양한 브랜드 USP를 살린 스토리텔링형 웹드라마
- | GENRE | WEB DRAMA
- | RESULT | CJ그룹사사내외 채널에서 타 프로그램 대비 250% 이상의 조회 수, 댓글 기록

S A M S U N G

O R I G I N A L



SAMSUNG 에스원 **사원증 없는 신입사원 특징**
 에스원 모바일 사원증 브랜드 웹드라마
[▶ 바로가기](#)

SAMSUNG 에스원 **내 남편이 요즘 따라 수상하다**
 에스원 모바일 CCTV 뷰어 브랜드 웹드라마
[▶ 바로가기](#)

SAMSUNG 에스원 **에스원 출동차의 야간 드라이브**
 밤낮으로 지키는 출동차의 시점에서 본 MV
[▶ 바로가기](#)

STORY **단편영화 해열**
 한국콘텐츠진흥원 공동 IP개발 웹영화
[▶ 바로가기](#)

B-2. WEB DRAMA | 웹드라마



- | CLIENT | 중소벤처기업부
- | STRATEGY | 전국의 수많은 '메인 스팟' 을 찾아 떠나는 스케치 드라마
- | GENRE | SKETCH WEB DRAMA
- | RESULT | 평균 10만 뷰 이상 인게이지먼트 확보

START UP



뜨거운태양속고소한깨볶는냄새
60년 전통 '모란 백년기름 특화거리'
[▶ 바로가기](#)



하루 12톤의 곱창이 소비되는 곳
전국 최대 규모 안지랑 곱창 골목
[▶ 바로가기](#)



과거와 현재의 조화, 로컬 브랜드
과거 개항장 일대였던 '인천 개항로'
[▶ 바로가기](#)



국경을 넘어! 국적을 넘어!
스타트업 코리아 스트리트 스케치 MV
[▶ 바로가기](#)

B-3. WEB ENTERTAINMENT

웹예능

B-3. WEB ENTERTAINMENT | 웹예능



- | CLIENT | 언더아머
- | STRATEGY | 전국 대학생 치어리더들이 모여, 또 하나의 배틀 경연을 펼치는 웹예능
- | GENRE | 웹예능 / 8부작
- | RESULT | 평균 약 30만 뷰를 기록하며, 치어리딩계 최초 웹예능으로서의 포지셔닝

CJ ENM / tvN



tvN **프롤로그 영상(예고편)**
"우리의 응원은 무대가 되리라"
[▶ 바로가기](#)



tvN **EP 1 : 각 대학 대표 응원단 집합**
각 학교 대표 응원단원들의 실력은?
[▶ 바로가기](#)



tvN **EP 08 : 스테이지업 파이널 콘서트**
"내가 사랑한 그 모든 것을 다 잃는다 해도..."
[▶ 바로가기](#)



tvN **[에필로그] 홍대 버스킹 장면**
홍대 축제 거리 흥분시킨 치어리딩 버스킹
[▶ 바로가기](#)

B-3. WEB ENTERTAINMENT | 웹예능

- CLIENT | HYBE LABEL
- STRATEGY | 걸그룹 프로미스나인의 '자체 콘텐츠'를 통한 팬덤 확산 유입
- GENRE | 웹예능 / 8부작
- RESULT | 기존 콘텐츠 대비 200% 이상의 조회 수, 댓글 등의 인게이지먼트 기록

HYBE LABEL



HYBE WE BELIEVE IN MUSIC EP 01 : 시간여행 1988
1988년도에 떨어진 프로미스나인의 시간 여행
[▶ 바로가기](#)



HYBE WE BELIEVE IN MUSIC EP 02 : 시간여행 2223
탈출인 줄 알았는데요, 200년 뒤로 왔어요..
[▶ 바로가기](#)



HYBE WE BELIEVE IN MUSIC EP 03 : 시간여행 조선시대
4행시로 장원급제하는 1443년 속으로...
[▶ 바로가기](#)



HYBE WE BELIEVE IN MUSIC EP 04 : 시간여행 무인도
우리... 어떻게 하면 나갈 수 있나요?
[▶ 바로가기](#)

B-3. WEB ENTERTAINMENT | 웹예능

- | CLIENT | 사랑의열매
- | STRATEGY | 걸그룹 '나나'와 함께하는 사랑의열매 '착한 가게 투어'
- | GENRE | 웹예능 / 8부작
- | RESULT | 평균 20만 뷰 이상의 높은 조회 수, 화제성 기록

CHEST COMMUNITY



EP 01 : 열매니저 면접

WOOAH의 나나 인생 최초 1인 예능 시작

▶ 바로가기



EP 02 : 헤어샵

첫! 알바는 너무 어려워!! 나나 헤어샵 취업!

▶ 바로가기



EP 03 : 브런치 카페

커피 프린세스가 왔네!!

▶ 바로가기



B-3. WEB ENTERTAINMENT | 웹예능



I CLIENT I CJENM

I STRATEGY I CJ그룹사의 사내 임직원들의 토크 속에서 벌어지는 왓지지컬 배틀 웹예능

I GENRE I 웹예능

I RESULT I CJ그룹사 사내외 채널에서 타 프로그램 대비 250% 이상의 조회 수, 댓글 기록

C J E N M



MBTI : T vs F 차이

CJ그룹사 사우들의 T vs F 의 MBTI 차이

▶ 바로가기



출근 전 운동 vs 퇴근 후 운동

CJ 그룹사 사우들끼리의 출근 vs 퇴근 운동 성향 차이

▶ 바로가기



나는 폰대인가? 프레임 전쟁편

CJ 그룹사 사우들끼리의 폰대에 대한 논쟁

▶ 바로가기



CJ그룹의 다양한 직업병 이야기

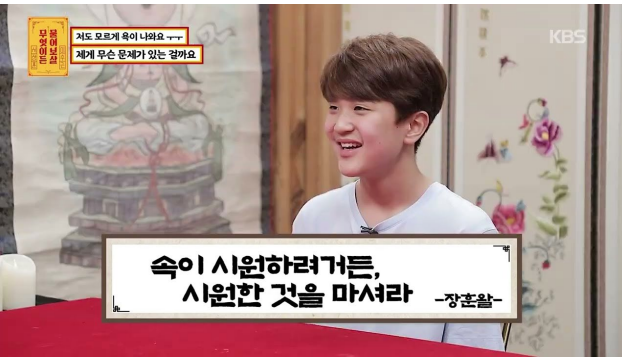
방송국 PD vs 홈쇼핑 MD vs 푸드빌 연구원들의 논쟁

▶ 바로가기

B-3. WEB ENTERTAINMENT | 웹예능

고객사의 다양한 유머 소구 포인트를 기반으로 웹예능 콘텐츠를 제작합니다.
 다양한 유머 코드와 편집을 통해 자사 브랜드의 친숙도를 극도로 증대합니다.

PUBLIC ENT



KBS [KBS] 물어보살 스펀오프편
 KBS 안녕 우리말, 마음은 더 가까이
[▶ 바로가기](#)



대한민국정부 200만 유튜버 조재원 vs 엄마
 김장이 하고픈 엄마 vs 먹방이 하고픈 아들
[▶ 바로가기](#)



국가유산채널 KHeritage Channel 반려동물 국가유산산책 (15부작)
 반려동물과 함께하는 문화여행
[▶ 바로가기](#)



신용회복위원회 Credit Counseling & Recovery Service 양주호의 쌤타뷰: 신용회복편
 빛 때문에 힘들면 꼭 와야하는 이곳!
[▶ 바로가기](#)

B-3. WEB ENTERTAINMENT | 브이로그 콘텐츠

DaehanSteel

나의 농부일기 (6부작)

청년농부들의 귀농 생활 V-log



EP 01 : 격투기 선수에서 4000평 청년 농부가 된 26살 이야기 ▶ 바로가기



EP 02 : 수익이 300억?? 인삼키우는 청년농부 이야기 ▶ 바로가기

국가유산채널 K-Heritage Channel

문화유산산책 (14부작)

반려동물과 함께 전국 투어를 떠나는 V-log



EP 01 : 댕댕이 까마와 함께하는 충주 v-log ▶ 바로가기



EP 02 : 댕댕이 별이와 함께하는 안동 v-log ▶ 바로가기

문화체육관광부

인생 2막 도전 일지



이야기 할머니 백동자 할머니의 V-log ▶ 바로가기

중소벤처기업부

하이스토리 (5부작)



냉장고에 담긴 새로운 희망! V-log ▶ 바로가기

B-4. INFORMATION & CULTURE

지식/교양

B-4. INFORMATION & CULTURE | 지식교양

| CLIENT | 한국영상자료원

| STRATEGY | 한국 고전영화를 기반으로 다양한 지식/교양 콘텐츠 제작

[1] 톨아보기 (8부작)

씨네21 김소미 기자와 함께하는 영화 속 이야기



EP 01 : 송강호 배우가 출연하는 영화는 무조건 대박치는 이유 ▶ 바로가기



EP 02 : 디지털이 대체하지 못한 감성 "필름 영화" 복원 과정 ▶ 바로가기

[2] 영자네 비디오가게 (8부작)

고전영화 속 다양한 이야기들의 스낵비디오

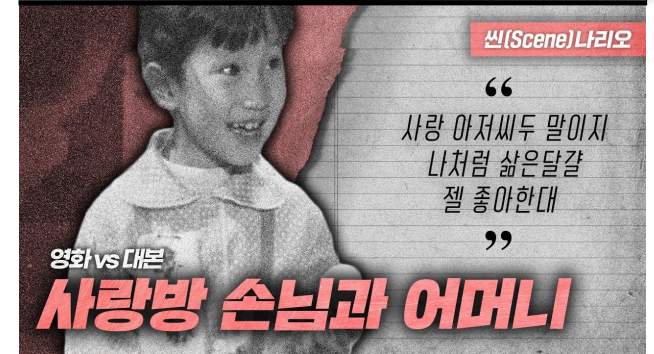


EP 01 : 추억 혹은 문화 충격, 저세상 레전드 20세기 술먹방 ▶ 바로가기



EP 02 : 지옥의 버스를 지켜주던 20세기 버스 안내양 ▶ 바로가기

[3] 영화 vs 대본 (5부작)



EP 01 : 사랑방 손님과 어머니 영화 vs 대본 ▶ 바로가기



EP 01 : 사람이 죽었는데 축제가 열린다? 영화 속 장르문화 ▶ 바로가기

B-4. INFORMATION & CULTURE | 지식교양



| CLIENT | 국가유산청

| STRATEGY | 국가유산의 다양한 소재를 글로벌 타겟으로 펼치는 지식/정보 콘텐츠

[1] 랜드마크 (10부작)

국가유산 문화재와 마인크래프트가 만나다!



EP 01 : 창덕궁 후원 vs 베르사유 궁전

▶ 바로가기



EP 02 : 안동 병산서원 vs 하버드대학교

▶ 바로가기

[2] STEP 5 STEP (15부작)

국가유산 전문가와 일반인 5명이 만나는 토크쇼



EP 01 : 괴물 전문가가 들려주는
역사속 괴물 이야기

▶ 바로가기



EP 02 : 세계를 압도했던 조선의
강력한 무기들

▶ 바로가기

[3] 사랑방 고양이 (5부작)

사랑방 고양이가 들려주는 고서 속 문화이야기



EP 01 : 고양이 이야기 한번 들어볼래?

▶ 바로가기



EP 02 : 강아지 이야기 한번 들어볼래?

▶ 바로가기

B-4. INFORMATION & CULTURE | 지식교양

| CLIENT | 대한제강

| STRATEGY | 농업에 대한 크리에이티브한 지식/정보를 전달하는 콘텐츠 제작

[1] 푸드트럭 (15부작)

청년농부 한태웅과 함께하는 작물 이야기



EP 01 : 카카오톡이 이름을 카카오로 지은 진짜 이유 [▶ 바로가기](#)



EP 02 : 전 세계를 벌벌 떨게 한 토마토의 과거 모습 [▶ 바로가기](#)

[2] 스마트팜 설명서 (15부작)

이민규 대표와 함께하는 스마트팜 이야기



EP 01 : 스마트팜에 입문한 사람은 꼭 시청해야 할 영상 [▶ 바로가기](#)



EP 02 : 스마트팜=비닐하우스? 수많은 스마트팜의 시설들 [▶ 바로가기](#)

[3] 민승규의 스크린샷 (5부작)

민승규 청장님과 함께하는 농업 이야기



EP 01 : 당신의 딸이 농부의 아내가 된다고 한다면? [▶ 바로가기](#)



EP 02 : 식량 위기에 내몰린 대한민국, 우리의 미래는? [▶ 바로가기](#)

B-4. INFORMATION & CULTURE | 지식교양



| CLIENT | KBS 한국방송

| STRATEGY | 초등/중등생들에게 바르고 고운 언어에 대한 지식/정보 전달

[1] 키즈 유튜버 (2부작)

청년농부 한태웅과 함께하는 작물이야기



EP 01 : 요리사 유튜버(초등생) 편

▶ 바로가기

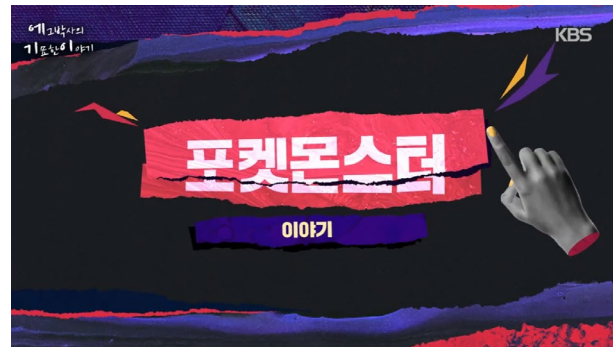


EP 02 : 뷰티 유튜버(중등생) 편

▶ 바로가기

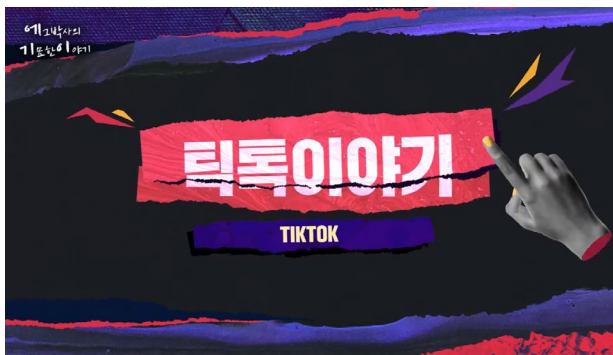
[2] 에그박사 이야기 (2부작)

유명 유튜버 에그박사와 함께하는 이야기



EP 01 : KBS-에그박사:포켓몬스터편

▶ 바로가기



EP 02 : KBS-에그박사:틱톡이야기편

▶ 바로가기

[3] 인플루언서 이야기 (2부작)

최준, 강유미가 전해주는 언어 이야기

B대면데이트



최준 - <B대면데이트>편

▶ 바로가기



강유미 - <비하인드 BJ방송>편

▶ 바로가기

B-4. INFORMATION & CULTURE | 지식교양



[고려대학교] 고대백과 (20부작)

고려대학교 고품격 지식/교양 콘텐츠



EP 1 : 우울할 때 발라드가 끌리는 이유는?

[▶ 바로가기](#)



EP 02 : 미국 vs 중국의 패권 경쟁의 결과는?

[▶ 바로가기](#)



[사랑의열매] 열매가 알고잡다 (5부작)

나눔명문기업을 탐구하는 쇼양 콘텐츠



EP 1 : 작년수익만백억원?! 평범해보이는 선반회사의속내. 드드

[▶ 바로가기](#)



EP 02 : 미래를 예측하는 기술이 있다는 엘리베이터 기업

[▶ 바로가기](#)



[동아일보] 장애, 테크로 채우다



장애로 생긴 빈틈을 테크로 메우는 5명의 이야기

[▶ 바로가기](#)



LOTTE CASTLE

[롯데캐슬] 창원 롯데캐슬 포레스트



창원 롯데캐슬 포레스트 입지 환경 정보 영상

[▶ 바로가기](#)

B-5. PROMOTION VIDEO

홍보영상

B-5. PROMOTION VIDEO | 홍보영상

고객사의 주요한 셀링 포인트를 기반으로 **자사 브랜드 홍보영상**을 제작합니다.

브랜드가 더욱 빛날 수 있는 직관적인 연출과 스토리텔링으로 자사 브랜드의 **아이덴티티**를 확고히 합니다.

PROMOTION VIDEO



현대건설 현대프리미어캠퍼스 세마역
현대건설 지식산업센터 홍보영상
[▶ 바로가기](#)



LX판토스 LX판토스 신규서비스 홍보영상
LX판토스 Pantos View 홍보영상
[▶ 바로가기](#)



연세 세브란스병원 홍보영상
세브란스 안과병원 브랜드 홍보영상
[▶ 바로가기](#)



농협 삼호농협 홍보영상
NA농협 - 삼호농협 브랜드필름
[▶ 바로가기](#)

B-5. PROMOTION VIDEO | 홍보영상

고객사의 주요한 셀링 포인트를 기반으로 **자사 브랜드 홍보영상**을 제작합니다.

브랜드가 더욱 빛날 수 있는 직관적인 연출과 스토리텔링으로 자사 브랜드의 **아이덴티티**를 확고히 합니다.

PROMOTION VIDEO



1 중양일보 **세시봉 미주 콘서트 홍보영상**
조영남 x 윤형주 x 김세환 콘서트 홍보영상
[▶ 바로가기](#)

신서컴퍼니 **뮤지컬 맘미아 홍보영상**
뮤지컬 맘미아 브랜드 홍보 필름
[▶ 바로가기](#)

N285 분양 IPTV 홍보영상
인사동 N285 호텔 분양 홍보영상
[▶ 바로가기](#)

씨엠베르체 **씨엠베르체 홍보영상**
씨엠베르체 KTX 울산역 홍보영상
[▶ 바로가기](#)

B-6. MOTION GRAPHIC

모션그래픽

B-6. MOTION GRAPHIC | 모션그래픽 영상



| CLIENT | 삼성 에스원

| STRATEGY | 에스원의 다양한 보안 솔루션들을 모션그래픽으로 제작한 콘텐츠 (10부작)

S A M S U N G



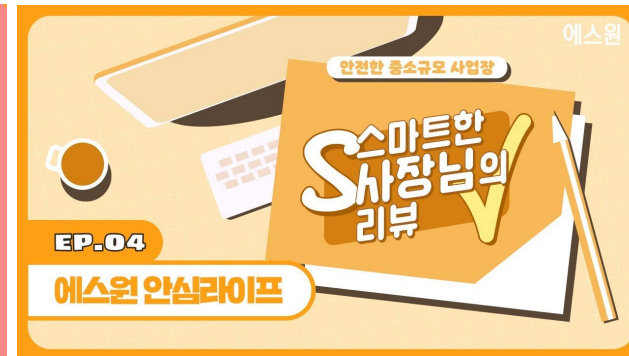
EP 02 <수술실용 솔루션>편

▶ 바로가기



EP 03 <에스원 안심 24>편

▶ 바로가기



EP 04 <에스원 안심라이프>편

▶ 바로가기



EP 05 <에스원 클라우드 NAC>편

▶ 바로가기

B-6. MOTION GRAPHIC | 모션그래픽 영상

CLIENT | 사랑의열매

STRATEGY | 사랑의열매의 주간 뉴스를 모션그래픽으로 제작한 콘텐츠 (40부작)

CHEST COMMUNITY



내 최애가 기부를 하면 생기는 일

▶ 바로가기



쪽방촌에서 16년째 이어가는 기적

▶ 바로가기



봄 사랑 벚꽃 말고 맛집 엔딩! ~

▶ 바로가기



설 맛이 특별한 선물! 147억 원 지원!

▶ 바로가기

B-6. MOTION GRAPHIC | 모션그래픽 영상

| CLIENT | 대한제강

| STRATEGY | 농업에 대한 다양한 요소들을 모션그래픽으로 제작한 영상

STUDIO MANGO

[1] 농담짚 (15부작)



파프리카, 당신이 몰랐던 7가지 사실

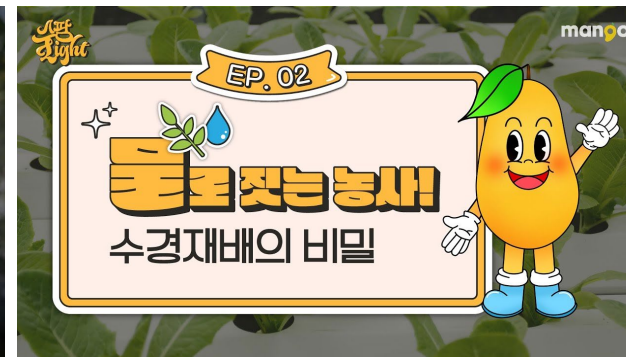
▶ 바로가기



감귤, 당신이 몰랐던 6가지 사실

▶ 바로가기

[2] 스팸Light (15부작)



스마트팜 수경재배에 대한 이야기를 짹짹

▶ 바로가기



스마트팜 설명서의 엑기스만 짹짹

▶ 바로가기

B-6. MOTION GRAPHIC | 모션그래픽 영상

MOTION GRAPHIC



365mc

[365mc] 모르면 평생 손해,
하루 만에 V라인 되는 법

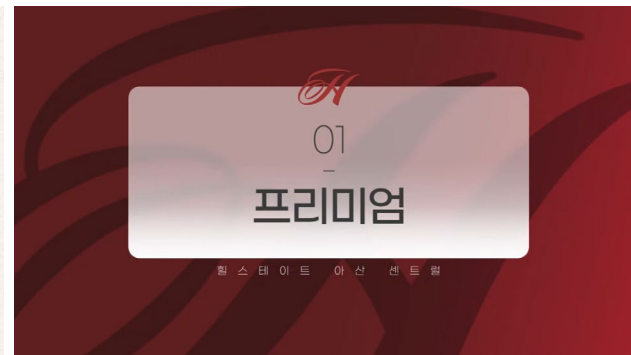
▶ 바로가기



Hanmi

[한미그룹] 신입사원 온보딩 영상
한미생활 미리보기

▶ 바로가기



Hilstate
힐스테이트

[힐스테이트 아산센터] 힐스테이트 아산센터
모션그래픽 홍보영상

▶ 바로가기



산업통상자원부

[산업부] M한걸음 프로젝트
시스템 홍보영상

▶ 바로가기



C. SNS VIRAL MARKETING

SNS 바이럴 마케팅

C. VIRAL MARKETING

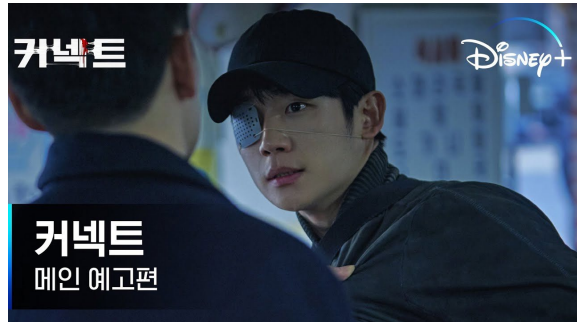



I CLIENT I 디즈니플러스

I STRATEGY I 디즈니+의 다양한 오리지널 콘텐츠의 SNS(유튜브/인스타/틱톡/커뮤니티) 바이럴 마케팅

I GENRE I SNS 바이럴 마케팅

D I S N E Y +



 **[디즈니+] 무빙 SNS마케팅**
디즈니+ 역대 최다 조회 수 기록한 메가 히트작 조성
[▶ 바로가기](#)

[디즈니+] 핑크라이 SNS마케팅
디즈니+ 첫 연애 예능 핑크라이, SNS 누적 1억뷰 돌파!
[▶ 바로가기](#)

[디즈니+] 3인칭 복수 SNS마케팅
신예은 주연의 디즈니+ 범죄/스릴러 드라마
[▶ 바로가기](#)

[디즈니+] 커넥트 SNS마케팅
정해인 주연의 디즈니+ 범죄/스릴러 드라마
[▶ 바로가기](#)

C. VIRAL MARKETING

TVING

I CLIENT I TVING

I STRATEGY I TVING의 다양한 오리지널 콘텐츠의 SNS(유튜브, 인스타, 틱톡, 커뮤니티) 바이럴 마케팅

I GENRE I SNS 바이럴 마케팅

T V I N G



환승연애3 / 메인 예고

TVING

[TVING] 환승연애3 SNS마케팅

TVING 역대 최다 조회 수 기록한 메가 히트작 조성

[▶ 바로가기](#)



kroma

C. VIRAL MARKETING

고객사의 메인 프로그램이 SNS (유튜브/인스타그램/틱톡/커뮤니티)에 바이럴 될 수 있도록 **SNS 바이럴 마케팅**을 집행합니다.
카드뉴스 / 릴스 / 게시물 등 수백가지의 종류로 다양한 SNS 전략을 진행하며, 브랜드의 **보조인지도 확장**을 확고히 합니다.

VIRAL MARKETING



[블랙팬서2] 와칸다포에버

블랙팬서2:와칸다포에버 SNS 바이럴 마케팅

▶ 바로가기



[NEW] 영화 설계자

영화 <설계자> SNS 바이럴 마케팅

▶ 바로가기



[소니픽처스] 오토라는남자

영화 <오토라는 남자> SNS 바이럴 마케팅

▶ 바로가기



[소니픽처스] 미담웹

영화 <미담웹> SNS 바이럴 마케팅

▶ 바로가기

감사합니다

admin@kroma.co.kr / 02-6272-1216

kroma